



慕尼黑工業大學交換分享

化工所碩三

賴柏丞

交換期間：2022/9/17-2023/4/09

目錄

交換前注意事項



交換生活分享



心得與建議事項

交換前注意事項



保險與block account

1. 旅遊平安險、不便險
2. 公保、私保
3. 限制提領帳戶



學分抵免、學期制

1. 與系上確認學分抵免規定
2. 學期時間可能與台灣不同

為何選擇德國？



世界大學排名

2023 QS大學排名
德國第1
全球第49

2023 THE排名
德國第1
全球第30



治安

慕尼黑為德國治安
最佳城市

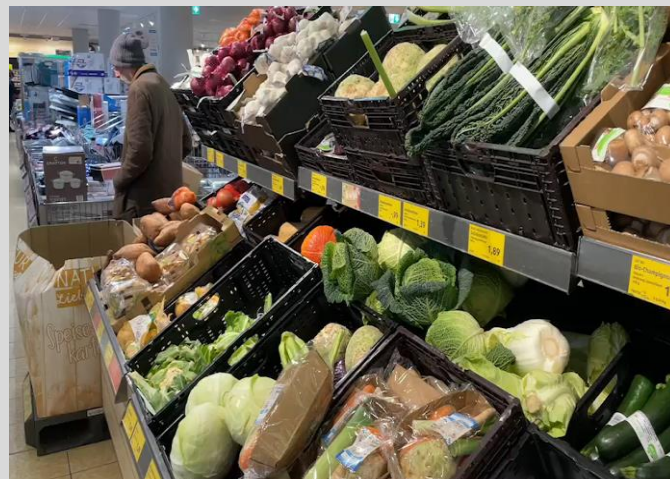


位置

德國為多國之鄰國
慕尼黑交通便利

交換生活分享-日常生活

1. 逛超市
德國食物重肉少菜，亞洲人吃不習慣
2. 體驗不同季節的風景
3. 宿舍區生活



交換生活分享-日常生活



交換生活分享-校園生活

課程制度

1. 分為 lecture, practical course, seminar
2. 課程註冊與期末考註冊分開

課外活動

1. 派對文化
Ex: 開學趴、迎新趴、各種節日趴
2. 學生組織籌辦之活動
Ex: 電影欣賞、音樂會、滑雪、鄰近城市一日遊



交換生活分享-旅遊

交通

1. Flixbus: 德國的長途巴士
2. ICE: 德國高鐵
3. 廉航: Ryan air, Easy jet 等等

住宿

1. 當地青旅
2. Couch surfing
3. Airbnb

徵旅伴/Couch surfing

FB社團: 台灣歐洲交換學生



心得與建議事項

1. 想清楚交換期間的目的及目標
2. 多體驗不同事物(課程、課外活動、旅行)
3. 放慢生活步調
(歐洲並不如台灣方便，且生活起居必須獨立)



A wide-angle landscape photograph of a fjord. The water is a pale, milky blue-grey color. The surrounding mountains are rugged and covered in patches of snow, with some dark rock faces visible. The sky is filled with soft, grey clouds, suggesting an overcast day. The overall tone is cool and serene.

Thanks for listening!